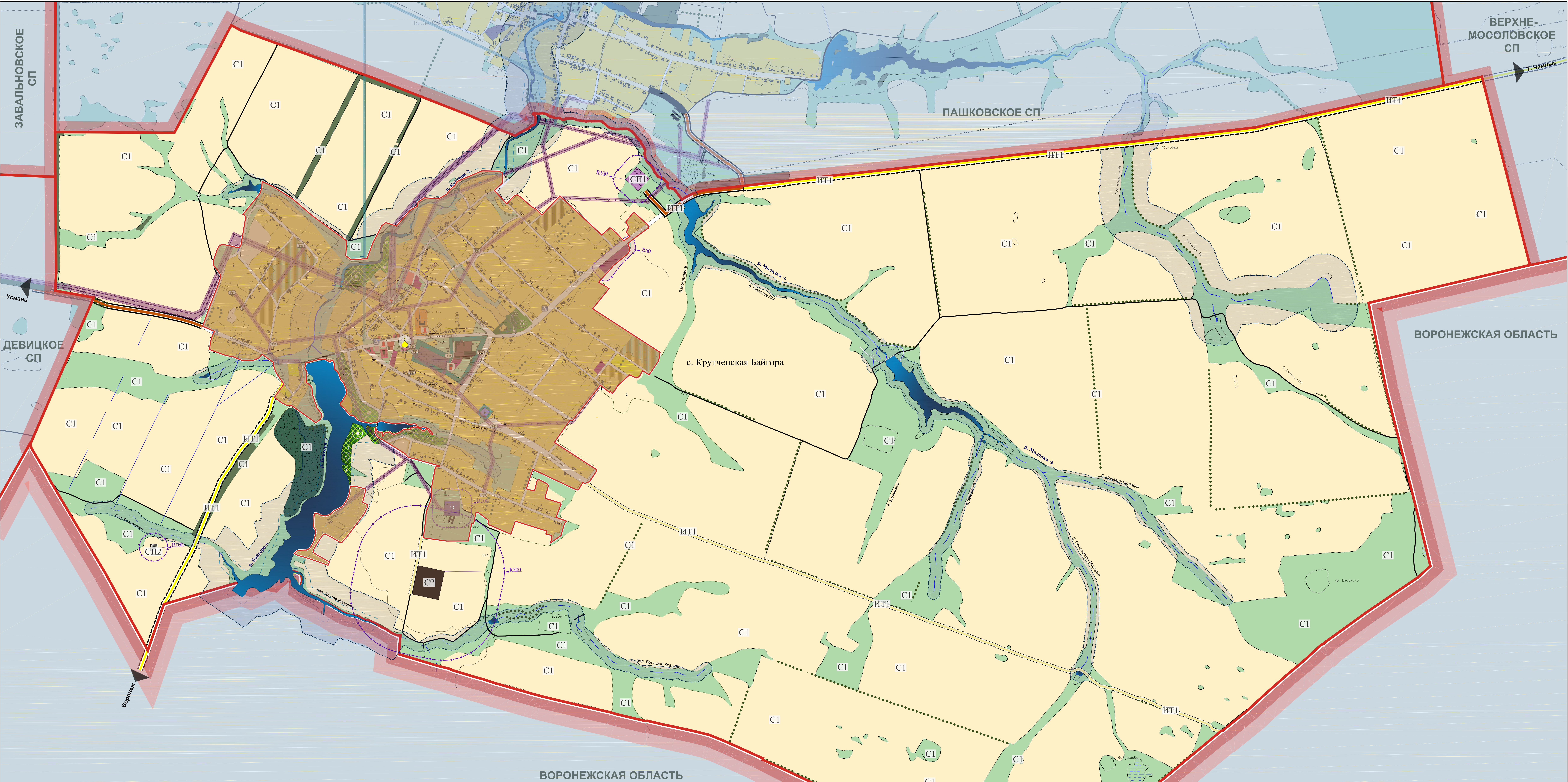




Внесение изменений в Правила землепользования и застройки сельского поселения Крутче-Байгорский сельсовет Усманского муниципального района Липецкой области Российской Федерации

Карта градостроительного зонирования территории сельского поселения Крутче-Байгорский сельсовет с границами зон с особыми условиями использования территорий



Условные обозначения

Проект. Сущ. Границы:

Область

Сельских поселений

Населенного пункта

Зона с особыми условиями использования территории

Водоохранная зона (50-200 м)

Прибрежная полоса (50 м)

Санитарно-защитные зоны

Зона санитарной охраны подземных источников водоснабжения (50 м)

Охранные зоны ЛЭП

Охранные зоны газопровода высокого давления (10 м)

Резерв Реконстр. Проект. Сущ.

Ж1 Ж2 Ж3 Ж4 Ж5

У1 У2

О1 О2 О3 О4

П1 П2 П3

Территориальные зоны:

Жилые зоны:

Зона индивидуальной и блочной жилой застройки

Зона образования и просвещения:

Зона дошкольного, начального и среднего общего образования

Общественно-деловые зоны:

Зона общественного центра

Зона обслуживания местного значения

Зона спортивных и спортивно-рекреационных объектов

Зона объектов религиозного назначения

Производственные зоны:

Зона промышленных, коммунальных предприятий и транспортных хозпунктов IV-V класса опасности (100-50 м)

Резерв Реконстр. Проект. Сущ.

ИТ1 ИТ2 ИТ3

Р1 Р2 Р3

С1.1 С1.2 С1.3

С2 С3 С4

СП1 СП2

СП3

Зоны инженерных и транспортных инфраструктур:

Зоны размещения объектов инженерной инфраструктуры

Рекреационные зоны:

Зона зеленых насаждений общего пользования

Зоны зеленых насаждений специального назначения

Рекреационно-природные зоны

Зоны сельскохозяйственного использования:

Зона сельскохозяйственных угодий за границей населенного пункта

Зона объектов сельскохозяйственного назначения

Зоны специального назначения:

Зоны кладбищ

Зоны складирования отходов потребления

Проект. Сущ. Объекты инженерной и транспортной инфраструктуры:

Автомобильные дороги регионального значения с покрытием

Автомобильные дороги местного значения

Прочие дороги

ЛЭП

Проект. Сущ. Объекты:

Культурного наследия

Памятники, объекты, братские могилы

Природные территории (водоёмы)

Природные территории (реки, ручьи)

Выявленные объекты культурного наследия на территории СП

№	Наименование	Датировка	Адрес	Документ о принятии на государственную охрану	Использование
1	Троицкий храм	1850 г.	с. Крутченская Байгора	-	Культурные ценности

Изм. по постановлению администрации СП №23 от 01.12.2015 г. и №5 от 24.01.2017 г.

ООО "ТИРС"